



優っくり Yukkuri

rassure ラッシュレ

看護小規模多機能型居宅介護事業所

サービス付き高齢者向け住宅ラッシュレ

“介護が必要になっても、その人らしい暮らしを続けていきたい”

サービス付き高齢者向け住宅とは、主に介護を必要としない自立した高齢者が居住する施設です。原則として60歳以上で自立～軽度の要介護者が居住の対象となります。必要に応じて介護サービスや、食事提供サービスを受けられるため、個人のライフスタイルに合わせて暮らしを組み合わせることが出来ます。

その願いを看護と介護の連携で支えます。通所・宿泊・訪問介護・訪問看護のサービスを組み合わせることで、医療ニーズの高い方が身近な人に囲まれて生活することをサポートします。看多機では、看護職員と介護職員が緊密に情報とケア方針とを共有しながら質の高いサービスを提供致します。

託児所 **きらら**より

今年は例年になく暖かな冬ですね。託児所の子どもたちは雪が降らないかな、と心待ちにしています！1月17日、同法人である優っくりで行われた餅つき大会に参加してきました。初めて見る杵、うす。「よいしょ～!!」と大きな掛け声をかけて頑張っていました。つきたてのお餅をわけてもらい柔らかくて甘いお餅に大喜びの子どもたちでした。

4月から認可保育園きららとしてスタートしますが、同法人の村上記念病院、優っくり、ラッシュレのお年寄りとの交流も楽しんでいきたいと思えます！園舎もほぼ形が見え始め、4月の開園に向けて職員一同準備を頑張っています！

認可保育園 **きらら** **2020年4月1日 OPEN!**

対象年齢：0歳3ヶ月以上～3歳未満
定員：19名 ※4月1日時点
保育時間：7:30～18:30
休園日：日曜・祝日・年末年始

3/31までのお問い合わせは村上記念病院へ

ほふく室 (完成予想図)

| | | |
|--------------------------|---------------------------------|---|
| 村上記念病院 | 〒958-0034 新潟県村上市松山204-1 | TEL 0254-52-1229 FAX 0254-52-3556 HP http://murakamikinen-hp.jp/ |
| 看護小規模多機能型居宅介護事業所 優っくり | 〒958-0034 新潟県村上市松山201-1 1階 | TEL 0254-53-1111 FAX:0254-53-1115 HP http://www.shinkohkai.jp/yukkuri/ |
| サービス付き高齢者向け住宅 ラッシュレ | 〒958-0034 新潟県村上市松山201-1 2,3階 | TEL 0254-53-1112 FAX:0254-53-1115 HP http://www.shinkohkai.jp/rassure/ |

よりより

令和2年2月
新光会 村上地区
広報誌
創刊号

耳よりな
みなさんによりそった…
そんな情報をお届けします

PR Magazine YORI-YORI

2020年4月1日 村上記念病院に介護医療院が開設

村上記念病院は120床のうち3階介護療養病床60床を村上市初となる介護医療院60床へ転換します。
『介護医療院ってなに?どんな風になるの?』など、ご質問をよく頂きます。そこで、今回は村上記念病院 介護医療院について、Q&Aの形でご説明を致します。



介護医療院とは?

医療

- 365日24時間体制で医師、看護師が勤務する、村上記念病院の中の介護施設です。

介護

- 日常生活に必要なケアの提供
- 生活等に関する相談・助言
- 多職種連携による身体機能、生活機能の維持向上を図る自立支援

住まい

- パーティションを利用した、プライベート空間の確保
- 穏やかな時間の中での療養生活
- 地域交流による社会参加

3つの機能を併せ持つ**介護施設**



スタッフから皆様へ

介護医療院は長期にわたり医療やケアが必要な方にも安心して生活をして頂ける施設です。プライバシーに配慮したモダンな雰囲気のお部屋をご用意し、60名のお受け入れが可能となっております。

日々のケアでは『その方らしさ』と『寄り添い』を大切に、利用者一人ひとりが有する能力を最大限に活かす個別支援に努めています。専従の管理栄養士を配置し、リハビリを含めた多職種が連携することで、食事を楽しんで頂くための工夫や、トイレでの排泄にスタッフが力を入れ、喜びと笑顔があふれるような生活の場を提供いたします。



村上記念病院 介護医療院



Q1 施設になると何が違ってきますか？

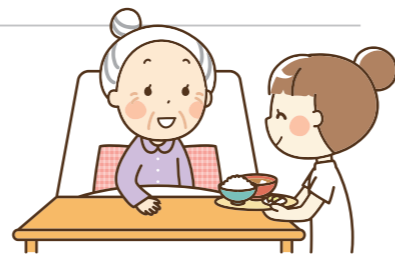
A 1番の大きな違いは、生活施設の場となることです。お部屋は4人部屋でパーティションが付き、準個室となります。医療スタッフのサポートは従来通りですが、介護スタッフが中心となり、生活の場を提供いたします。



日常生活に必要な医療処置や看護、介護、リハビリテーション等を提供、その方の能力を活かした、自立した生活を営むことを支援します。
(主な医療処置は経管栄養、喀痰吸引、インスリン注射、ターミナルケア等です。)

Q2 どのような方が入所の対象になりますか？

A 要介護認定を受けた、要介護1～要介護5の方が対象になります。主に要介護4～5の方が入所されています。



Q3 入所の期間は決まっていますか？

A 入所期間に具体的な期限はありませんが、その方の状態やご希望によって、特別養護老人ホーム等の入所を提案させて頂く場合があります。当院関連施設である、優ったり、ラッシュレのご案内も可能です。



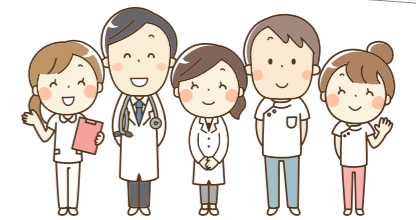
Q4 リハビリテーションはどのようなものが受けられますか？

A 寝たきりを予防する為に、中庭や屋上庭園をリハビリスタッフと散歩します。多職種と連携を図り、食事・排泄・更衣の自立を応援します。



Q5 どんなスタッフが関わってくれますか？

A 介護スタッフが中心となり、医師、看護師、介護支援専門員、リハビリスタッフ、管理栄養士、薬剤師、相談員等がチームとなり、サポート致します。



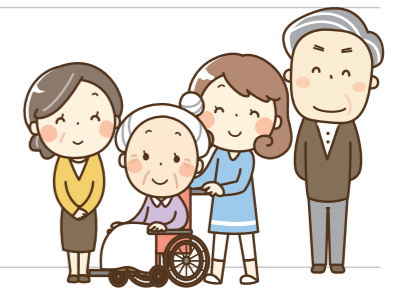
Q6 入所費用はいくらかかりますか？

A 当院の介護医療院は介護医療院サービス費の「I型介護医療院サービス費(I)」を算定致します。入所費用は、利用者の①負担割合証(1～3割)+②食事代・居住費+③実費分 等です。食費、居住費の負担軽減及び自己負担が高額になった場合は、市町村に申請する負担軽減措置について、相談員よりご案内します。



Q7 外出や外泊はできますか？

A 可能です。体調により、タイミングは要相談になりますが、ご希望があれば、施設スタッフへお申し出ください。



Q8 申し込み方法を教えてください。

A お申し込みは随時、受付しております。見学やご相談についてもお気軽にお問い合わせ下さい。施設の詳しいご説明や申し込み書類をご案内致します。

お申込み・お問合せ先

村上記念病院 地域連携室

受付時間

平日 午前8時30分～午後5時

土曜日 午前8時30分～正午

TEL:0254-52-1229