

よりより

耳よりな
みなさんによりそった…
そんな情報をお届けします

PR Magazine YORI-YORI

2020年度振り返り特集

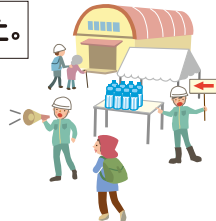
地域密着型サービス施設として「地域との
つながり」をご報告いたします。



看護小規模多機能型
居宅介護支援事業所

「福祉避難所施設利用に関する協定書」を村上市と締結しました。

災害時に普通の避難所での生活が困難な日常生活に介助を要する人(要配慮者)を村上市と連携し、受け入れをする施設になりました。



地域の茶の間にお邪魔しました。



6月23日に松山地区で毎月開かれている「地蔵様」の集まりに当施設の看護師が参加しました。本格的な夏が来る前に「脱水症にならないため」のお話をしてきました。水分補給の大切さ、熱中症にならないために毎日気を付けるポイント等を説明しました。

望ましい最期を迎えられるお手伝いを。

地域の開業医や医療機関と協力し、「看取り」を行っています。ご本人とご家族が望む生活を送ることが出来るように主治医の指示のもと看護師が医療面で、介護士は生活面でのサポートをしています。



今年度は、新型コロナウイルス感染症防止のために毎年恒例の夏祭りも中止となり、施設内での行事もなかなか行うことが出来ませんでした。それでも優つくりとして利用者や地域の皆さんと何か出来ることのないかということをよく考えた1年でした。

来年度は、感染症が落ち着いて地域の皆さんと触れ合える機会が多くなることを願っています。



ラッシュレ rassure サービス付き 高齢者向け住宅

一つ屋根の下で協力し合い、助け合い
ながらお元気に生活されています

昨年末より新型コロナウイルス感染症が始まり、現在も感染防止の為、面会制限をさせて頂いております。

本来であれば、ご家族やご友人が面会に来られ、日々賑やかな施設ですが、現在は介護医療関係者以外の入館をお断りしている為、通常のラッシュレの姿ではありません。

ご入居者には施設内でも刺激のある生活を送って頂きたい為、様々な施設内行事を実施しています。



施設内行事の紹介

入居者皆様に楽しみを提供する
目的で、映画の鑑賞会も実施。



定期的なイベント特別食などを
実施。(新型コロナウィルス感染
防止により縮小して実施)



冬期間運動不足解消を目的で
ハビリの先生をラッシュレに来て
いただき、日ごろ硬くなった筋
肉をほぐし、転倒予防の取り組
みをしています。



避難訓練を年
2回実施。松山
地区消防団の
皆様にお手伝
い頂き、実際に水路から水を引き、
放水訓練の見学をしました。



子育て世代応援！ 村上記念病院

2020年度は子育て世代の職員を応援する3つの取り組みを実施しました。これからも結婚、出産を経ても安心して働ける職場として積極的に取り組んでまいります。

1 新潟県「ハッピー・パートナー企業」に上乘せ！

「イクメン応援プラス・子育て応援プラス」も追加認定！



男性労働者が育児に参加しやすい職場環境づくりに積極的に取り組む企業

子育て
応援
プラス

仕事と子育ての両立など、働きながら子育てする若者世代の支援に積極的に取り組んでいる企業



2 子育て応援手当制度を創設

2020年度より、同法人が運営する「認可保育園きらら」を利用する職員に対し、子育て応援手当(条件あり)制度を創設しました。制度の詳細はお問い合わせください。



<職員の声>

子育て応援手当があるので、保育料の負担が少なくなり、とても助かっています！浮いたお金は子どもの教育資金として積み立てています。

3 男女ともに積極的に育休取得できる環境づくり

2020年度は当院で初めて男性職員も育休を取得しました。また、育休から早期復帰する職員は育児時間(通常の休憩に加え30分休憩を1日2回または勤務日数10日につき1日休暇)が取得できます。

育休を取得した男性職員インタビュー



認可保育園



こどもたちの笑顔に元気をもらって楽しく過ごしています！

これまでとは異なる生活を余儀なくされた今年、きららでも予定していた行事を中止したり、普段の生活の中でも保護者の方にご協力ををいただくことが増えました。しかし、そんな中でも19人の子どもたちの楽しそうな声や笑顔に元気をもらい、毎日にぎやかに過ごしています。

夏 親子夏祭り

きららの一大行事！！
感染症対策をしながら開催することができました！



節分 おには～外!

村上記念病院の事務長と資材の課長が鬼になってやってきました！子どもたちは鬼の登場にびっくり！みんな泣いてしまいました。それでも勇気を出して鬼に立ち向かい豆をぶつけて退治しました！



次年度はどんなことができるかな？
どんな子どもたちの成長がみられるのか…
たのしみです！



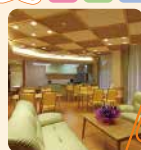
村上記念病院

村上市松山204-1
☎ 0254-52-1229
FAX 0254-52-3556



1階 優 Yukkuri

看護小規模多機能型
居宅介護事業所
村上市松山201-1
☎ 0254-53-1111
FAX 0254-53-1115



2,3階 rassure シュレ

サービス付き
高齢者向け住宅
村上市松山201-1
☎ 0254-53-1112
FAX 0254-53-1115



認可保育園 きらら

村上市松山210-2
☎ 0254-53-6648
FAX 020-4664-3015

