

2017.07

夏

No 09



医療法人 新光会



HEART NEWS

ハートニュース



村上記念病院

内科 泌尿器科 リハビリテーション科
人工透析 訪問リハ 通所リハ 禁煙外来

当院では、地域の皆様にとって身近な「かかりつけ医」としてお役に立てるよう、地域医療に取り組んでおります。新潟県村上市に位置し、その風光明媚な土地柄を活かし最適な療養環境を提供させていただきます。特色といたしましては、人工透析センターと療養病床を併せ持ち、全国的にも数少ない慢性維持透析の入院加療が可能です。もちろん通院透析も可能ですが、疾病により通院が困難でお困りの透析患者様におかれましては、是非一度ご相談いただければと存じます。

また、皆様の在宅復帰、また身体機能維持のためのリハビリテーションに係る環境・スタッフ等の充実を図り、地域の皆様に信頼される病院となるよう、取り組んでまいります。

TEL:0254-52-1229

<http://www.shinkohkai.jp/murakami/>



透析送迎
長期入院透析
可能

地域に根差した
訪問リハ
通所リハ

病院見学
看護インターン
シップ
随時受付

人工透析センター

患者さん一人一人に合った
透析治療を目指しています。

当院は人工透析センターと療養病床を併せ持ち、全国的にも数少ない慢性維持透析の入院加療が可能となっております。患者さんの症状や病態に応じ、様々な種類の装置を用いて、個々の患者さんに合った透析医療を目指しています。また、入院透析に加え、昼間・夜間の外来透析も行っており、通院が困難でお困りの透析患者さんを対象とした送迎サービスも実施しております。ご希望の方は、是非一度ご相談ください。



訪問・通所リハビリテーション



充実した

理学療法

作業療法

言語聴覚

当院の訪問リハビリテーションは「理学療法士」「作業療法士」「言語聴覚士」の専門職が、充実した体制で、直接、訪問し、機能回復や維持のため、機能訓練や日常生活に直結した訓練(トイレ動作・更衣動作・食事動作など、飲み込みやコミュニケーションに対する訓練)を利用者様やご家族の希望を基に実施しています。また訪問時には、家族に対する介助方法や運動の指導、住宅改修や福祉用具についての相談など、利用者様の状態や環境をふまえて実施します。

通いでのリハビリは「短時間(1~2時間)でリハビリ機能に特化した通所リハビリテーション」です。利用者様の日常生活動作において、自立または身体機能の維持・向上を目指しています。「住み慣れた地域で、その人らしい生活」をしていただけるよう、支援させていただきます。

リハビリを受けるには、主治医の許可が必要です。主治医にご相談の上、担当のケアマネージャーとご相談ください。



栄養指導(透析患者)

血液透析の患者さんは、塩分・水分、カリウム、リンなどの過剰摂取に気を付ける必要がありますが、制限しすぎると低栄養になる危険性も生じます。このように難しい食事管理に対応するため、当院では管理栄養士の上級資格である病態栄養認定管理栄養士(日本病態栄養学会による認定)が在籍し、随時、栄養相談を実施しています。

当院では、管理栄養士が透析室のベッドサイドで栄養指導を行っております。食事に関するお悩みがある透析患者さんは、主治医または透析室スタッフへ栄養指導を希望とお伝えください。また、血液透析患者さんを対象に、栄養に関する勉強会を実施しております。勉強会の開催や日程につきましては、栄養科までお問い合わせください。



看護インターンシップ

当院は、近隣の看護学校の実習指定病院として、現在、透析室にて看護インターンシップを実施しています。実際の看護師業務を間近で見学したり、看護師の先輩として聞きたいことを直接聞いてみたりと、今後の参考にさせていただければ幸いです。看護インターンシップ・病院見学は随時受け付けております。また、法人の看護奨学金制度に関するお問い合わせも歓迎します。まずはお気軽にお問い合わせください。





生田病院

Ikuta Hospital

訪問看護 その人らしく生活し自立していけること

生田病院訪問看護は、精神疾患のある患者さんが地域で「その人らしく生活し自立していけること」を支援しています。現在、外来通院中の方もご希望があれば、患者さんの気持ちに寄り添いながら「生活の質」を高めることを共に考え地域で安心して生活できるよう支援していきます。訪問は作業療法士や精神保健福祉士と共に多職種チームで自宅やグループホームなど生活の場へ出向きます。それぞれの専門的視点からの情報共有を行い、アセスメントして支援計画を立て、患者さんのニーズに合わせた訪問看護が行えるように努めております。

生田病院訪問看護はこれからも、地域で生活する人が孤立しないように、多職種チームで地域の関係機関スタッフとも連携をとりながら患者さんにとって有効な支援を心掛けていきます。

- 信頼関係が大切ですので
- ①「言葉使いに気を付けます」
 - ②「約束の時間を守ります」
 - ③「受容的対応を心掛け、患者さんのペースに合わせます」
- 貴重な時間を訪問のために待って下さるので
体調がすぐれない時もあるので



お問合せ ☎044-966-2151



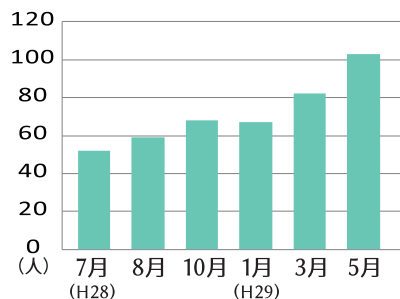
伊豆平和病院

Izu-Heiwa Hospital

訪問リハビリテーション 住み慣れた環境の中で充実したリハビリ

当院では理学療法士、作業療法士、言語聴覚士が訪問リハビリテーションに携わっております。地域の医療、福祉関係、また行政の皆様とも積極的に交流を深め、ご利用いただける方も増え件数も伸びてまいりました。今後も更なる地域への貢献を目指し、努力してまいります。

訪問リハビリテーション実施件数



お問合せ ☎055-974-1355



ご利用者さんの理解を得て訪問リハビリテーションの風景を撮影させていただきました。
住み慣れた環境で、利用者の方、また当院理学療法士にとっても充実したリハビリを行っております。



伊豆函南病院

Izu-Kannami Hospital

精神科訪問診療 通院が困難な方ご相談受け付けております。

地域医療の一環として平成28年4月1日より精神科訪問診療を始めました。函南を中心に伊豆の国市、三島市、熱海地域までが範囲となっております。精神疾患があり、寝たきりや、病状の悪化、家族支援でも通院困難な方が対象です。認知症の方でも精神の周辺症状が激しく通院が困難な方も対象とさせていただきます。ご相談をお受けしております。お気軽にご連絡ください。お問合せ ☎055-974-0121

お知らせ

今後も楽しい催しを予定しています♪

7月	8月	9月
七夕祭り 【各病棟】	スイカ割り・湯遊び 流しそうめん 【各病棟】	伊豆函南病院 夏祭り 【全体】



伊豆函南病院では、6月26日(土)29日(火)にかけ、外来患者さん、ご家族様、職員の利用する駐車場整備を行いました。駐車台数の確保や事故防止、効率の良い駐車スペースの配置を行いました。また、駐車場の一方通行にする事で渋滞の緩和にも繋げることが出来、多くの方が利用しやすいように整備しております。

駐車場が利用しやすくなりました！

レクリエーションバス旅行

6月21日(水)に病棟レクリエーションで稲取・中伊豆方面へ外出しました。天気はあいにくの大雨でしたが、稲取の徳造丸では普段食べることができない海鮮丼を食べ、皆様とても笑顔でした。その後に行った伊豆市天城にある東京ラスクでは、工場見学よりも美味しいソフトクリームに夢中になっていました。



急速な高齢化社会の中、住み慣れた地域で自分らしく暮らし続けるために……



急速な高齢化や家族形態の変化に伴い、疾病を抱えつつも可能な限り住み慣れた地域で自分らしく暮らし続けるために、一人ひとりの状態に合わせた適切で効果的な在宅医療・介護サービスの提供体制が求められています。

在宅医療の重要性

日本では今急速に少子高齢化が進んでいます。2000年には65歳以上の高齢者1人を、2016年4歳の生産年齢人口3.6人で経済的に支える構造でした。それが今後の人口推移の予測では、2025年には1人を1.8人、2050年には1人を1.2人で支える構造となるとされています。そのような社会構造の変化においても、日本の医療財政や医療システムを継続していくためには、今後在宅医療は重要な役割を担っていくこととなります。

訪問診療の特長と役割

訪問診療は身体機能が低下し、通院が困難な患者さんに対し、医師が訪問し自宅で医療を提供します。病院へ入院する場合、決められた規則の中で生活しなければなくなり、自分の希望を通すことは困難になります。しかし訪問診療なら、患者さんの病状や生活に合わせた医療が受けられます。

診療の形は様々で、今までお世話になった先生のところへの通院は継続したまま、訪問診療も受けることが出来ます。また、通院できなくなったときに、時的に訪問診療に切り替え、通院できるようにしたら、元の先生のところへ通院することもできます。

状態に応じて選択が可能

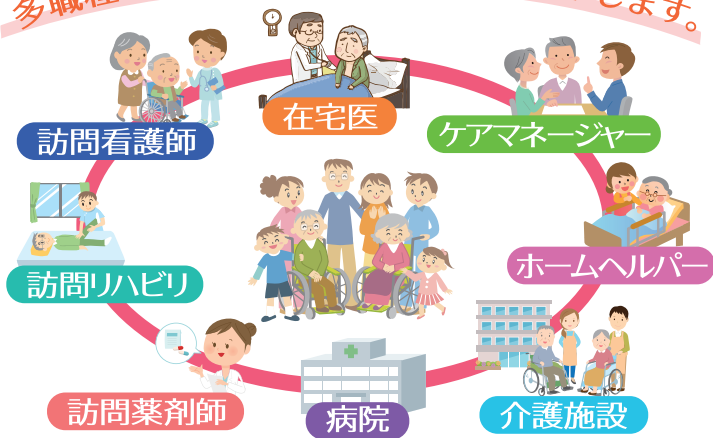
身体全体の診察は訪問診療で受け、専門的な治療は専門病院で治療を継続することが出来ます。また、専門病院が遠方にあるなど、通院するのが大変なときに、普段は訪問診療を受け、専門病院へは3〜6か月ごとに通院することも可能です。このように様々な病状や状態に合わせて選択することが出来ます。

訪問診療学習会を開催しました



6月20日(火)・玉川学園の「やぐらんぼホール」にて、当法人理事長で町田内科クリニックの院長でもある、櫻井信行が「訪問診療」について講演しました。医療関係者をはじめ、医療に関心を持たれた地域住民の方々多数ご参加いただきました。町田内科クリニックの訪問診療で実際あった症例や実践事例などをスライドを使用し、わかりやすく解説。

多職種で患者さんやご家族をサポートします。



その後、グループに分かれて「訪問診療」をテーマにディスカッションを行いました。そこでは実際に自宅で訪問診療を利用しながら、「ご家族を看取った方のお話しや、延命治療、訪問診療の利点・欠点について」の質問等がありました。

患者さんがどう生きたいか、またどのような終末を迎えたいのかをご家族と共によく話し合い理解した上で、訪問医として柔軟な対応をしていくことが大切であるとお話しがありました。

当法人では、相談された方へ包括的かつ継続的な在宅医療・介護サービスを提供いたします。

住み慣れた地域で自分らしく暮らし続けることをサポートする相談窓口を設けております。お気軽にご連絡ください。

お問合せ 在宅医療介護支援センター

070-5376-0958

理学療法士による

けんこう体操 開催中!

6月14日(水)午後1時半より、近隣にお住まいの方を対象に、「けんこう体操」がグループホームみりの家麻生にて開催されました。

みりの訪問看護ステーション百合ヶ丘の理学療法士による体操教室やケアマネジャーによる介護相談、看護師による健康チェックなどを行いました。けんこう体操では椅子に座りながら手と足を動かし、同時に数字を数えながら頭の体操もします。身体と頭を一緒に使うことで認知症予防に効果的とのことでした。



今後も毎週水曜日同時間に開催予定です。ごなたでも参加可能ですので、詳しくは(044-281-5110)のり訪問看護ステーション・居宅介護支援事業所までご連絡ください。また看護師の医療相談、ケアマネジャーによる介護相談も承っております。身近な悩みや疑問等お気軽にご相談ください。

6/1

優つくり・ラッシュレ オープンしました!

この度6月1日(木)、看護小規模多機能型居宅介護事業所「優つくり・サービス付き高齢者向け住宅「ラッシュレ」がオープンしました。

先立ちまして5月27日(土)オープンセレモニーと祝賀会、28日(日)に般内覧会を行いました。式典では市関係者、医療介護関係者、建設に関わった事業者等をお招きし、約800人來場いただきました。般内覧会では、地域の住民のみならず、中心とした、約300人の方々足を運んでいただきました。

この恵まれた環境の中で地域のみなさんに愛されるサービスをご提供できるよう、スタッフ一丸となつて邁進してまいります。どうぞよろしくお願いたします。





医療法人新光会グループ



☎055-974-0121

伊豆函南病院

精神科・神経科・心療内科
精神科訪問診療・精神科訪問看護



☎055-974-1355

伊豆平和病院

内科・神経内科・リハビリテーション科
皮膚科・訪問リハビリ



☎0254-52-1229

村上記念病院

内科・泌尿器科・リハビリテーション科
人工透析センター・訪問リハ・通所リハ



優つくり(1階)

☎0254-53-1111

看護小規模多機能型居宅介護

ラシュレ(2,3階)

☎0254-53-1112

サービス付き高齢者向け住宅



☎055-974-3811

サニースレイスかなみ

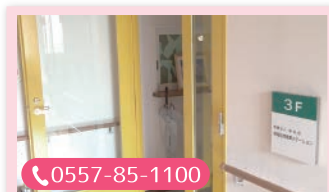
相談支援事業所・就労支援事業所



☎055-970-2938

つながり

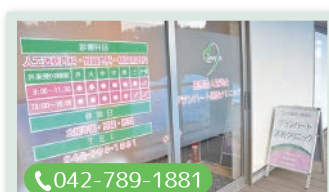
高齢者グループホーム



☎0557-85-1100

熱海訪問看護ステーション

訪問看護



☎042-789-1881

グランハート透析クリニック

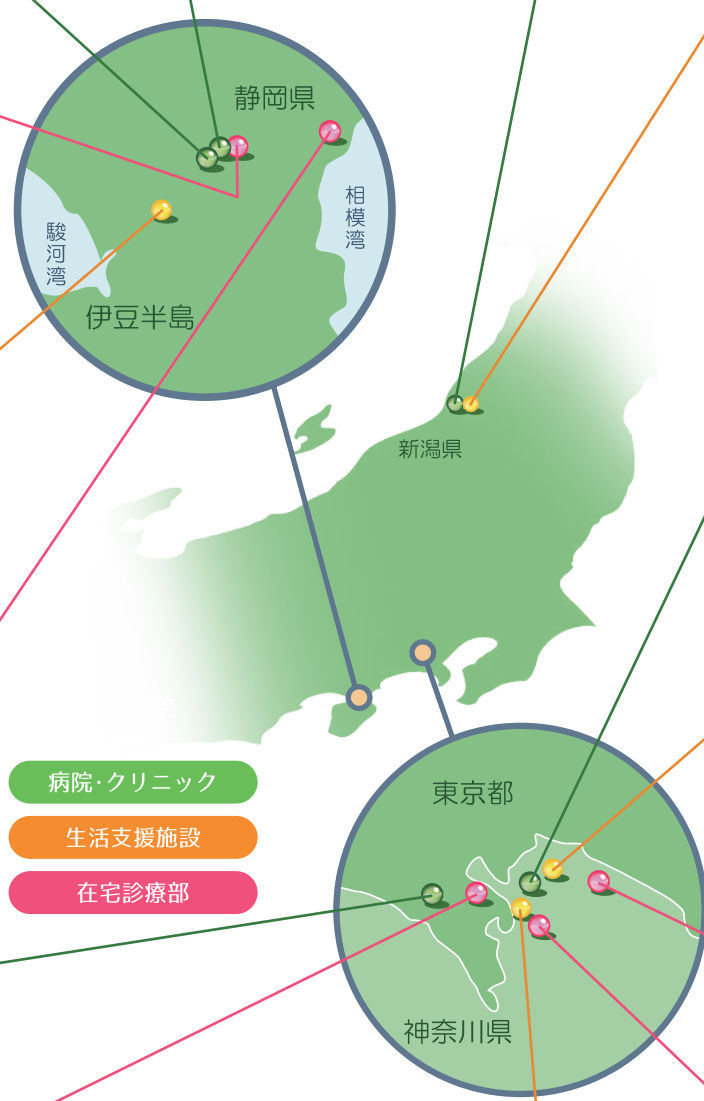
人工透析内科・腎臓内科



☎042-860-5320

町田内科クリニック

内科/訪問診療 往診



☎044-966-2151

生田病院

精神科・心療内科・精神科デイケア
精神科訪問看護



☎044-952-9088

くるみの家

障がい者グループホーム



☎044-750-9012

みのり訪問看護ステーション高津

訪問看護



☎044-819-6600

みのりの家 麻生

高齢者グループホーム



☎044-969-7172

みのり訪問看護ステーション百合ヶ丘

訪問看護・居宅介護支援事業所

生田病院 〒214-0037 神奈川県川崎市多摩区西生田 5-24-1
TEL:044-966-2151 FAX:044-955-4314

伊豆函南病院 〒419-0107 静岡県田方郡函南町平井 1694
TEL:055-974-0121 FAX:055-974-1503

村上記念病院 〒958-0034 新潟県村上市松山 204-1
TEL:0254-52-1229 FAX:0254-52-3556

伊豆平和病院 〒419-0107 静岡県田方郡函南町平井1690-13
TEL:055-974-1355 FAX:055-974-0026



医療法人新光会 法人本部 広報室発行

〒215-0004 神奈川県川崎市麻生区万福寺 1-1-1-402 TEL 044-969-2661 <http://www.shinkohkai.jp/>