

2017.04

春

No 08

SHIN-KOH-KAI 医療法人 新光会



HEART NEWS

ハートニュース

優 Yukkuri 1階

看護小規模多機能型居宅介護

rassure **ラシュレ** 2・3階

サービス付き高齢者向け住宅

新潟県村上市に **2017年6月1日(木) OPEN** します!!



当法人運営
村上記念病院
隣接

日々の健康管理や緊急時の
対応等、医療面でも安心

毎日安心
24時間・365日
のサービス

専門スタッフが体調や生活の
様子をサポート

“自分らしさ”を応援
同建物内に
2つのサービス

「優ったり」「ラシュレ」
必要に応じて互いの
サービスが利用可

ホテルルーム公開中!

サービス付き高齢者向け住宅 **ラシュレ**

看護小規模多機能型居宅介護 **優** Yukkuri

通い ご本人に合うサービスプランの提供の他に、介護をされて
いるご家族への負担を軽減できるように支援します。

通常のデイサービスとは違い、ご本人の体調や医療処置が必要な方へ、
個々に合うサービスプランの提供をしています。

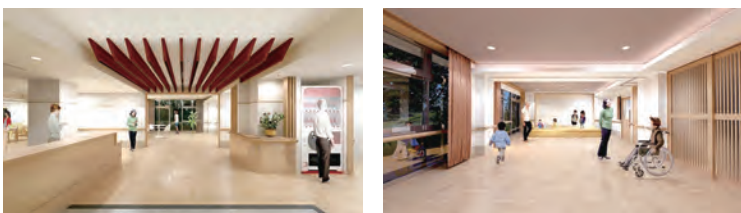
宿泊 病院から自宅への復帰を支援します。

「通い」と同じ場所を使い、顔なじみのスタッフがいる
ことで、安心してご宿泊になれます。

訪問 住み慣れた家で生活するために

訪問看護 ご自宅に看護師が訪問し、日々の体調管理、病状管理、医療処置など
主治医と連携を密にとり、安心して療養生活が継続できるよう対応します。

訪問介護 自宅でも「通い」「宿泊」と同じスタッフが訪問し、ご本人の状態の変
化により、急に通えなくなった際に、自宅に赴き安否確認や、必要なケアを提供します。



入居相談受付中



自立可

要支援可

要介護可

認知症相談可

病院隣接



介護が必要となった時は、本建物1階の看護小規模多機能型居宅介護事業所
「優ったり」や地域のケアマネジャーと連携し、ご本人の望まれる生活が継続
できるよう、相談させていただきます。また、隣接した村上記念病院と連携を図り、
医療面でのサポートも致します。

居室案内

個室全40戸(各フロア20戸)



優 Yukkuri **ラシュレ** rassure

開設準備室 ☎0254-75-5131
〒958-0034 新潟県村上市松山201-1

内覧会のお知らせ

5/27(土)は関係者をご招待し、セレモニー・祝賀会を行う予定です。

【一般公開】 日にち **5月28日(日)** 時間 **10時~16時** お気軽にご覧ください。



生田病院

Ikuta Hospital



生田病院 院長就任のごあいさつ

安齋前院長の後任として4月1日付で生田病院の院長に就任した岡田昇と申します。

実は新光会には8年振りの復帰となりまして平成15年4月から平成21年3月まで伊豆函南病院の診療部長を務めておりました。

その後は林間病院(現メンタルホスピタルかまくら山)で院長を6年7ヶ月務め、平成27年11月から先月まで大船すばるクリニックで勤務していました。

今年に入り、病院勤務を懐かしんでいた頃に櫻井理事長より生田病院のお話しを頂き謹んでお引き受けした次第です。

生田病院には初めて勤めることになりませんが、素晴らしい立地のもと、優れたドクター・ナーススタッフが揃っており、ポテンシャルは高く、今後更に発展してゆくものと確信しています。

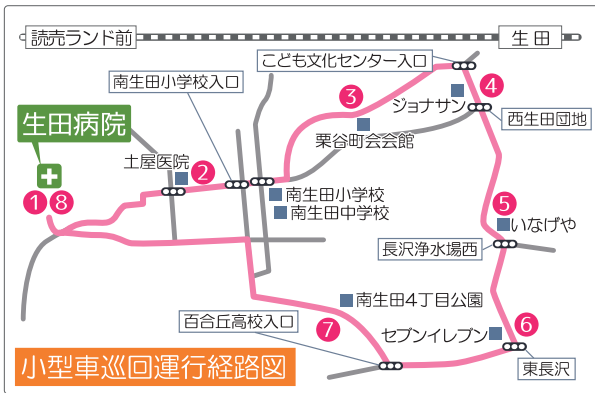
生まれ故郷である川崎市に、この様な形で戻って、再び新光会の一員として地域医療に携えることを大変喜んでおります。

生田病院をより明るく開かれた病院にしたいと思っておりますのでお力添えの程よろしくお願ひ申し上げます。

病院送迎バスの路線及びダイヤが一部改正となりました

皆様からいただいたご意見を参考にいたしまして、4月3日より病院送迎バス(マイクロボス)のダイヤ改正と小型車(ハイエース)による巡回路線を新設いたしました。百合ヶ丘駅からの送迎バスにおいては、月～土において11時台のバスが増設となっております。新設いたしました小型車の巡回運行につきましては、月～土において9時に病院を出発後に生田・長沢方面を巡回して30分弱にて病院へ到着する路線となっております。各停留所において案内看板等はございませんので、ご乗車される方は手を挙げて停車中の運転手へお知らせいただくようお願いいたします。

今後も皆様からのご意見を可能な限り反映させてまいりたいと考えておりますので、よろしくお願ひいたします。(詳しくは生田病院HPをご覧ください)



村上記念病院

Murakami Kinen Hospital

第3回地域交流会を開催しました

地域連携室では、地域の方々との交流を図り、当院を知っていただくきっかけづくりを目的とした地域交流会を開催しています。先日、第3回を開催し、参加人数は第1回、第2回よりも多い、41名の方々にご参加いただきました。

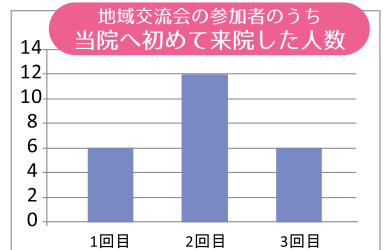
今回のテーマは「足から健康づくり」です。日々透析室でフットケアに携わっている看護師から

「なぜ健康に足が大切なのか」というテーマでお話ししました。

足は「第二の心臓」と言われていますが、その理由は、血液の流れが関係しています。心臓によって動脈へ送り出された血液は、筋肉を動かすことで血管が圧迫され、全身を一周した後、静脈を通過してまた心臓に戻ります。その繰り返しのなかで、足は心臓のようにポンプの役目を果たし、足の筋肉を動かすことによって、血液の循環がよくなります。つまり、健康を保つためには足はとても重要で、足の健康の基本は足のケア、適度な運動、バランスの良い食事です。また、足の爪の正しい切り方の解説も行いました。

さらに、ケアマネジャーより簡単にできる足の体操のご紹介や、管理栄養士から足の健康を助けるたんぱく質を多く含むレシピのご紹介を行い、試食をしていただいたところ好評でした。

今後も地域の皆さんを支える病院になれるよう、職員一同努めてまいります。何かお困りのことがありましたら、お気軽にご相談ください。医療法人 新光会 村上記念病院 地域連携室 0254-52-1229 (代)



看護奨学生のご紹介

当法人の看護奨学金制度を利用される看護奨学生がこの春、入職しました。今後村上市内の看護学校に入学し、3年後の看護師免許取得を目指します。そこで看護奨学生にインタビューしてみました。

Q1. 看護師を志したきっかけは?

A. 以前介護施設で働いていた時に、もっと自分で出来る事はないかと考え、看護師を志すようになりました。

Q2. 当院の奨学金制度をどう知りましたか?

A. 入学する看護学校から各奨学金制度の紹介を受けました。そのなかで、介護施設で働いていた事もあり、高齢者の方と関わりたいとの思いから村上記念病院の奨学金制度に申し込みました。

Q3. 将来の目標は?

A. 看護技術・知識の習得はもちろんですが、患者さんから顔や名前を覚えていただけるような、信頼される看護師になりたいです。

Q4. 趣味

A. 料理をすることが好きで、たまにお菓子作りもします。

当法人の看護奨学金制度のパンフレットは村上記念病院ホームページにて閲覧可能です。院内見学も随時受け付けておりますので、お気軽にお問い合わせください。(担当者:事務局長 黒坂 TEL:0254-5211229)



学校がお休みの日には、学業に影響のない範囲で勤務も可能です。患者さんやスタッフとのコミュニケーションも取れますので、卒業後は円滑に入職できます。



学費の心配なく、安心して学業に専念していただけます。

伊豆函南病院

Izu-Kannami Hospital



当院は季節感あふれる行事を企画しています。

当院では、入院生活の長い方、外出が難しい方など様々な患者さんがいらっしゃいます。皆さんが楽しんでいただけるような、季節感あるレクリエーションを地域の方々のご協力のもと、計画実施しています。

レクリエーション実施例

全体 夏祭り・オリエンテーリング
文化祭・室内プラネタリウム

病棟別

誕生日会	クリスマス会
バス旅行	初詣
七夕会	正月遊び
カラオケ大会	節分
スイカ割り	ひな祭り

オリエンテーリング
フラワー教室
パフォーマンス
室内プラネタリウム
夏祭り・猫おどり
バス旅行

WILL 簡単レシピ



- 材料**
- ・フルーツ餡 120g
 - ・ミルク餡 30g
 - ・牛乳 500g
 - ・生クリーム 200g

フルーツアイスの作り方



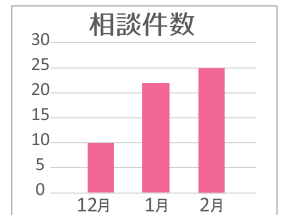
- 1.バットに餡を全て入れる。
- 2.餡を入れたバットに牛乳を注ぎ、蓋を開けて冷蔵庫に1日置く。(ここまでは下準備)
- 3.餡が全て溶けていたらボールに移し、生クリームを加え、よくかき混ぜる。
- 4.器に入れ蓋をかぶせ、冷凍庫で冷やし固める。

喫茶「WILL」は患者さんのリハビリテーションの一環として週2日営業。簡単レシピを考案し、患者さんと一緒に作っています。

地域連携室から

当院の地域連携室では、ご家族やご本人、また地域の医療機関からのご相談件数が増えています。何かご心配ごとなどありましたら、お気軽にご連絡ください。

☎055-974-0121



伊豆平和病院

Izu-Heiwa Hospital



合同研修会が行われました



3月22日、院内にて合同研修会が行われました。本研修会は、一年間の活動の総合的な発表会として毎年の年度末に実施しております。

各委員会や研修会に参加した職員が年間の活動を通じ得られた知識や技術、来年度への目標などをまとめて発表を行い、活動に直接関わった職員だけでなく、全職員のスキルアップにつなげることを目的としております。

今後も継続し、地域の皆様に信頼される病院となるべく職員一人一人が更なる知識の取得、技術の向上に向けて努力してまいります。



4月3日、本年度の入職式が行われました。新入職員は緊張した面持ちでしたが、一日でも早く慣れていただくよう皆で支えあい、皆様に愛される病院となるべく共に頑張っていくきます。



入職式がありました。

VOICE 病院にお寄せいただいた声

VOICE 01

(弊会から訪問診療と訪問看護を受けていた、患者さんの状況です。)

長いこと症状の改善が見られず、最初は頑なに入院を拒否していましたが、数ヶ月の説得の末に弊会病院へ入院しました。

入院後も看護師に色々とうがままを言ったようですが、看護師がその患者さんの普段の習慣に対応し、就寝時間などある程度の要望をきいて、普段通りの習慣に合わせてくれたことで、その患者さんの気持ちが楽になったとのこと。

男性看護師が多く優しい方が多いのも安心できたことのひとつと言っています。普段通りの生活習慣に入院中から合わせられることは、退院後の生活を考える上で大変重要と思われ、退院後の生活がスムーズにできるためにはそのような対応は理想的と思われ。症状もすっかり良くなり、発病前の生活へ戻りつつあります。

また、高齢なので、孤立するのではとの心配がありましたが、他の入院患者さんや若い患者さんから声をかけてもらったり話をしたりと寂しくなく、気分転換になってよかったそうです。退院時には仲の良かった患者さんからお手紙をもらって感激したとのことでした。

VOICE 02

牛肉と白菜のすき煮、なすの揚げ浸し、うま菜の香味和え、もやしと花麩のみそ汁・・・お食事時間が何よりも楽しみです。おいしい食事で元気になって退院したいです。

VOICE 03

たまにしか面会に来れないのですが、父の笑顔を見ると皆さんがしっかりとケアしていただいていると感じています。自分に出来ない事をしていただいて感謝しております。これからも父が元気で過ごせるようよろしくお願いいたします。

ありがとうございました。こうしたお声をいただき、大変励みになります。これからも入院されている患者の皆さんが笑顔で生活していただけるように努力してまいります。

看護部長

VOICE 04

- ・行き届いた手厚い看護と職員の皆さんの笑顔に救われ感謝しています。毎日大変ですがよろしくお願いいたします。
- ・院内に入ると、会う人会う人にあいさつされるのでどうなっているのかと思っていました。自らすすんであいさつ運動があったのですね。とても良いことです。
- ・病院に来るときはいつもドキドキするのですが、受付の人々の優しい笑顔に癒やされます。

皆様のお声やアドバイスを頂き、よりよい病院となれますよう、職員一同努力を続けてまいります。

さまざまなお声をお寄せいただきありがとうございます。職員一同力を合わせて、より良い医療・介護サービスをご提供できるよう努力してまいります。



医療法人新光会グループ



伊豆函南病院
055-974-0121
精神科・神経科・心療内科
精神科訪問診療・精神科訪問看護



伊豆平和病院
055-974-1355
内科・神経内科・リハビリテーション科
皮膚科・訪問リハビリ



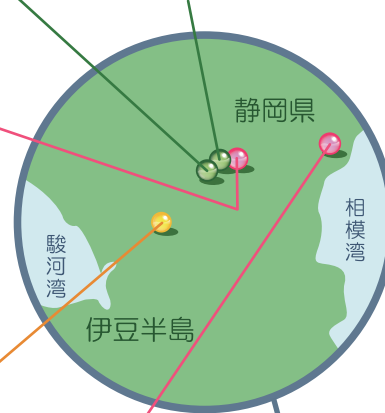
村上記念病院
0254-52-1229
内科・泌尿器科・リハビリテーション科
人工透析センター・訪問リハ・通所リハ



優つくり
0254-75-5131 (開設準備室)
看護小規模多機能型居宅介護



サニーレイスクанなみ
055-974-3811
相談支援事業所・就労支援事業所



ラシュレ
0254-75-5131 (開設準備室)
サービス付き高齢者向け住宅



つながり
055-970-2938
高齢者グループホーム



熱海訪問看護ステーション
0557-85-1100
訪問看護

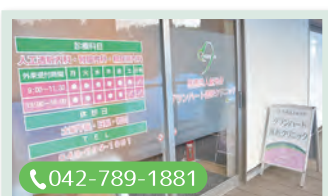


生田病院
044-966-2151
精神科・心療内科・精神科デイケア
精神科訪問看護

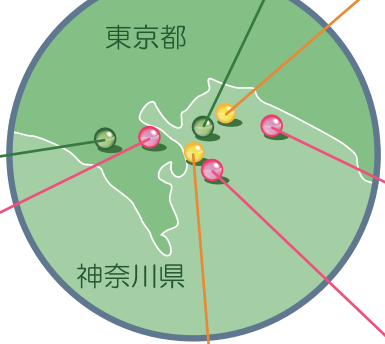
- 病院・クリニック
- 生活支援施設
- 在宅診療部



くるみの家
044-952-9088
障がい者グループホーム



グランハート透析クリニック
042-789-1881
人工透析内科・腎臓内科



みのり訪問看護ステーション高津
044-750-9012
訪問看護



町田内科クリニック
042-860-5320
内科/訪問診療 往診



みのりの家 麻生
044-819-6600
高齢者グループホーム



みのり訪問看護ステーション百合ヶ丘
044-969-7172
訪問看護・居宅介護支援事業所

生田病院 〒214-0037 神奈川県川崎市多摩区西生田 5-24-1
TEL:044-966-2151 FAX:044-955-4314

伊豆函南病院 〒419-0107 静岡県田方郡函南町平井 1694
TEL:055-974-0121 FAX:055-974-1503

村上記念病院 〒958-0034 新潟県村上市松山 204-1
TEL:0254-52-1229 FAX:0254-52-3556

伊豆平和病院 〒419-0107 静岡県田方郡函南町平井1690-13
TEL:055-974-1355 FAX:055-974-0026